



Deutscher Company Cup  
Segeln  
**REGATTA**

Ablauf  
Check-In



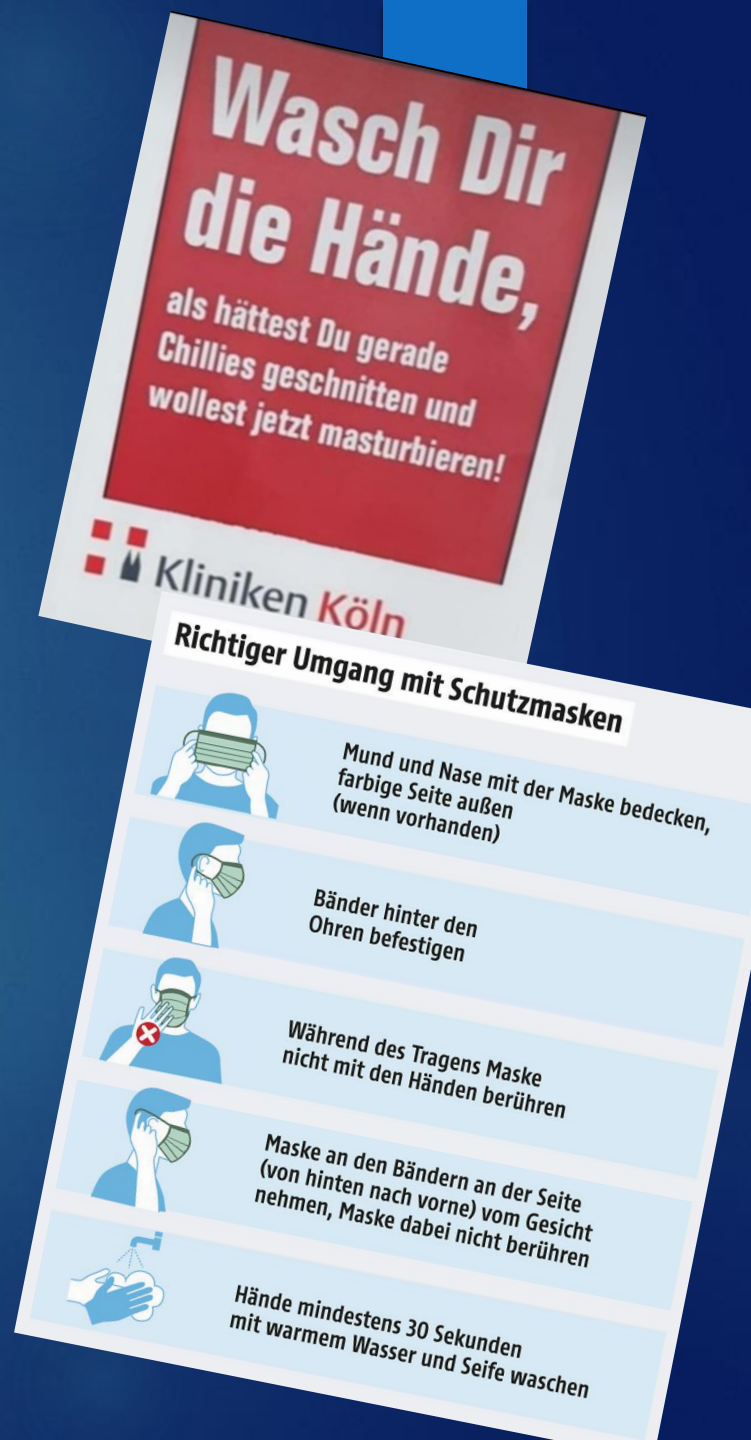
# Checkliste für Check-In - Skipper

- Alle Daten vorab und vollständig übermittelt?
- Meldegelder bezahlt?
- Haftungsausschluss von allen unterschrieben?
- eventuell zu zahlende Beiträge passend dabei?
- beim Check-In: Maske an der Frau/ am Mann?

# 2020 ist etwas anders...

## ▶ bitte beachtet:

- ▶ Check-In: Zutritt nur durch eine Person pro Crew
- ▶ Bitte trage einen Mundschutz
- ▶ desinfiziere Deine Hände vor Eintritt
  
- ▶ bringe eventuell zu zahlende Beträge passend mit
- ▶ bitte vergiss den von allen Crewmitgliedern unterschriebenen Haftungsausschluss nicht



## Adresse:

Marina Sonwik  
Fördepromenade 4d  
24944 Flensburg

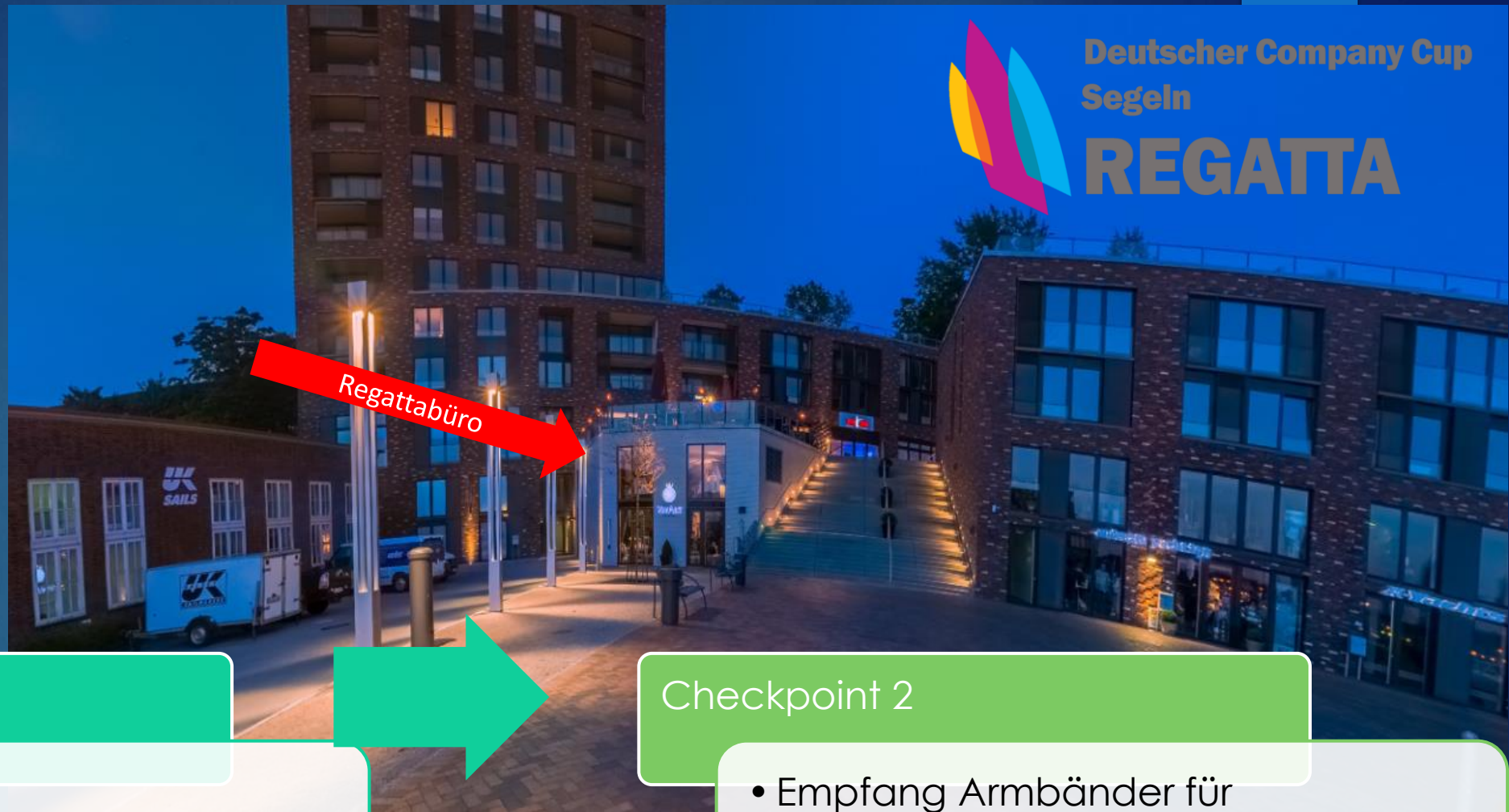
[GoogleMaps](#)

[GoogleStreetview](#)



Deutscher Company Cup  
Segeln

REGATTA



Regattabüro

### Checkpoint 1

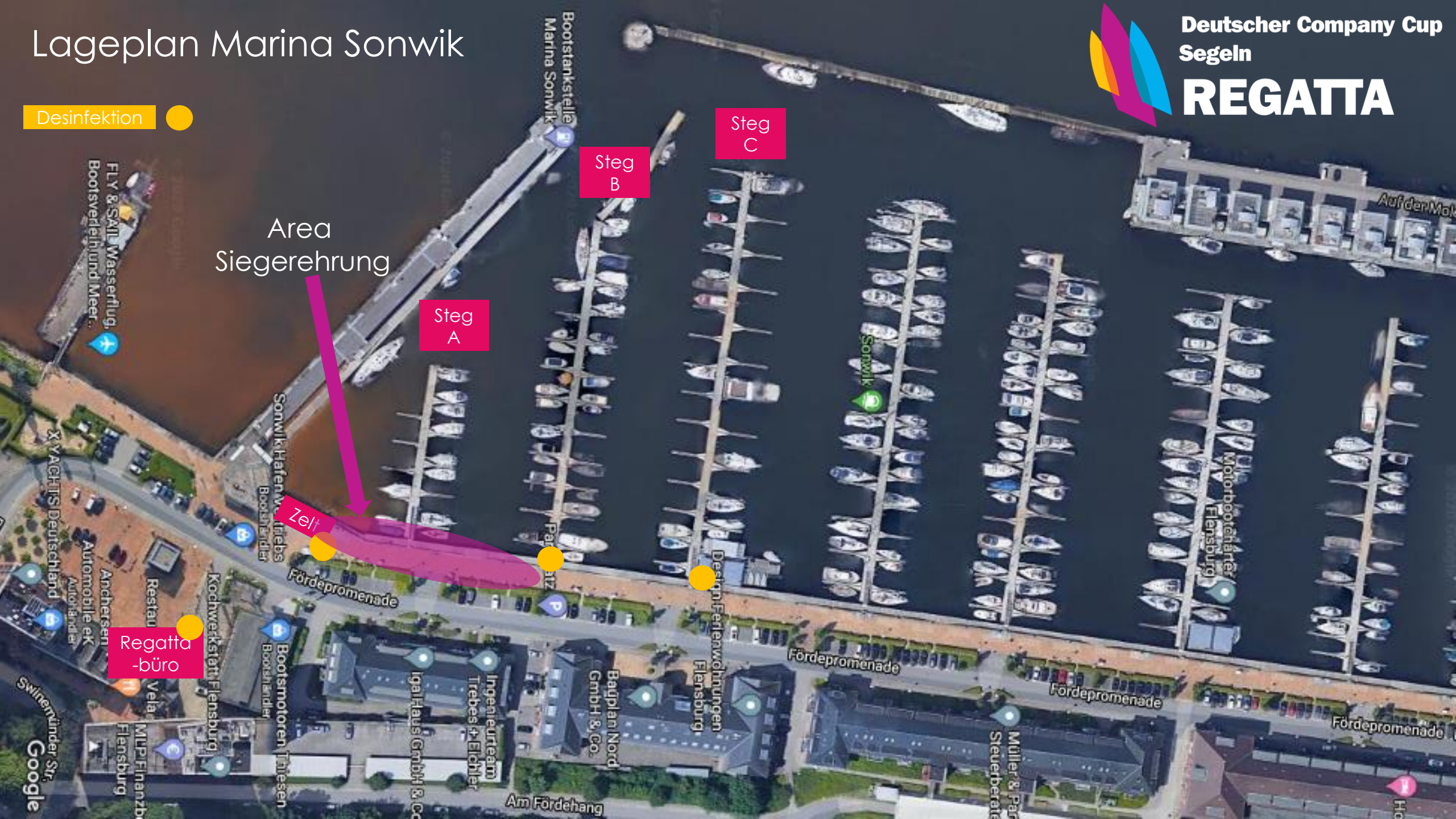
- Datencheck
- Abgabe Haftungsausschluss
- Zahlung ausstehender Beträge (bitte passend)

### Checkpoint 2

- Empfang Armbänder für
  - Congasto
  - Siegerehrung
- Ausgabe Regattamappe und StartNr

# Lageplan Marina Sonwik

Desinfektion ●



Area  
Siegerehrung

Steg  
A

Steg  
B

Steg  
C

Zelt

Regatta  
-büro

# Regattafeld



Regattafeld

Sonwik

# Checkliste - Crew

- Persönlich Ausstattung
  - Kleidung,
  - Schlafsack,
  - persönliche Hygiene
  - ggf. Sonnenschutz
- ggf. Bootsführerschein / Funkzeugnis
- Corona: persönliche Masken
- Corona: Desinfektionsmittel (Bordtoilette)
- Haftungsausschluss unterschrieben

# Checkliste allgemein - Skipper

- ggf. Bootsführerschein / Funkzeugnis
- Regatta-Vorbereitung, siehe hierzu Präsentation „Regatta-Management“
- hoffentlich nur für 2020: Crewbriefing bzgl. Corona-Verhaltensweisen erfolgt
- siehe auch Corona-Hinweise im geschützten Teilnehmerbereich